

Additix PE



Tixotropní a zahušťující přísada pro epoxidové a polyuretanové výrobky

OBLASTI VYUŽITÍ

Additix PE je přísada, která musí být použita společně s epoxidovými a polyuretanovými přípravky, které zahušťuje a činí je tixotropními.

Některé příklady využití

- Po smíchání **Additixu** s přípravkem **Primer MF** v poměru 5 % hmotnosti **Primeru MF** získáme stěrkovou hmotu, která uzavírá póry v betonovém podkladu a tím znemožňuje tvorbu drobných vzduchových bublinek a defektů, které by mohly vzniknout na povrchu následné pryskyřičné vrstvy.
- Po smíchání s přípravkem **Mapecoat I 30 SL** dojde k jeho zahuštění a umožňuje tak provádět úpravu soklů a fabionů.
- Po smíchání s přípravkem **Mapecoat I 24**, **Mapecoat W**, **Biblock** nebo jinými polyuretanovými výrobky se zvýší jejich tixotropní vlastnosti natolik, že mohou být používány jako silnovrstvé nátěry při úpravách stěn.

TECHNICKÉ VLASTNOSTI

Additix PE je prášková směs tvořená aktivními polyetylenovými vlákny, speciálně vyvinutá k zahuštění a dosažení tixotropních vlastností epoxidových a polyuretanových pryskyřic.

ZPŮSOB POUŽITÍ

Nejdříve smícháme jednotlivé složky, ze kterých se skládají epoxidové a polyuretanové pryskyřice a potom za stálého míchání přidáme **Additix PE** až získáme

hladkou homogenní směs.

Množství **Additixu PE** závisí na požadovaných tixotropních vlastnostech použitých výrobků.

SPOTŘEBA

Od 2 do 5 % hmotnosti pryskyřic v závislosti na požadovaných tixotropních vlastnostech.

BALENÍ

Vědra 1kg, 12 litrů.

SKLADOVÁNÍ

Přípravek **Additix PE** se musí skladovat v původních, dobře uzavřených obalech, chráněných před vlhkostí.

BEZPEČNOSTNÍ POKYNY PRO PŘÍPRAVU A ZPRACOVÁNÍ

Při míchání přípravku **Additix PE** s pryskyřicemi nesmí docházet k tvorbě prachu.

Zabraňte kontaktu s dýchacími cestami, pokožkou a očima. Vždy používejte rukavice, ochranné brýle a roušku, a to jak v průběhu míchání tak při nanášení. V případě kontaktu s pokožkou omyjte postižené místo mýdlem a velkým množstvím vody, v případě příznaků dráždivé reakce vyhledejte lékaře.

V případě kontaktu s očima omyjte tekoucí vodou a vyhledejte lékaře.

PŘÍPRAVEK JE URČEN K PROFESIONÁLNÍMU POUŽITÍ.

UPOZORNĚNÍ

Výše uvedené návody a předpisy vycházejí z našich

Additix PE



Primer MF zahuštěn Additixem PE



Zapravení spáry Primerem MF s příměsí Additixu PE

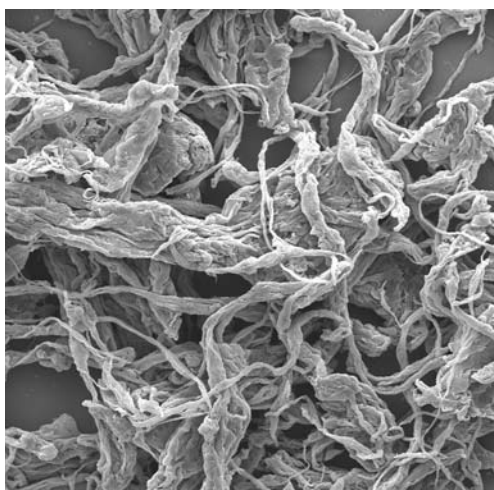


Směs Primeru MF a Additixu PE

TECHNICKÁ DATA (typické hodnoty)

SPECIFIKACE VÝROBKU

Barva:	bílá
Objemová hmotnost (kg/m ³):	0,96
Bobtnání ve vodě (%):	0
Délka vláken (mm):	0,10-0,25
Tloušťka vláken (µm):	cca 6
Obsah jednotlivých vláken v 1g výrobku:	cca 150,000,000
Povrch vláken (m ² /g):	cca 7,5



Fotografie výrobku Additix PE pod mikroskopem

nejlepších zkušeností a je nutno je v každém případě dodržovat. Tyto návody však považujeme pouze za informativní a musí být potvrzeny praktickým použitím výrobku. Z toho důvodu doporučujeme předem posoudit vhodnost výrobku pro předpokládané použití. Spotřebitel přejímá veškerou zodpovědnost za případné následky vyplývající z nesprávného použití výrobku.

Další informace o výrobku jsou k dispozici na požádání



PARTNER VE STAVEBNICTVÍ

CERTIFIKOVANÉ SYSTÉMY ŘÍZENÍ MAPEI GROUP (Kvality, Ochrany životního prostředí a Bezpečnosti)

MAPEI FRANCE	MAPEI INC - CANADA	RESCON MAPEI AS - NORWAY	MAPEI Kft. - HUNGARY	MAPEI ARGENTINA S.A.	MAPEI S.p.A. - ITALY	MAPEI CORP - U.S.A.	MAPEI FAR EAST Pte Ltd MAPEI MALAYSIA SDN BHD	MAPEI s.r.o. - CZECH REP.

www.mapei.com

Jakákoli reprodukce textů, fotografií a ilustrací na tomto listu je zakázána a může být stíhána podle zákona.

905-4-2004